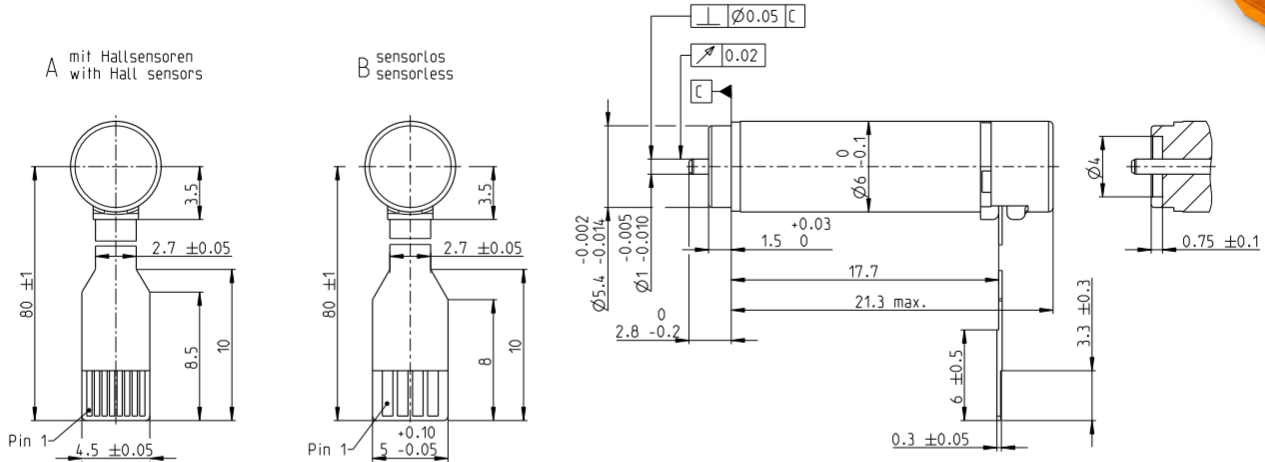


ECX SPEED 6 M $\varnothing 6$ mm, 无刷, BLDC电机

主要参数: 1.5/3.0 W, 0.33 mNm, 100 000 rpm



ECX SPEED



M 2:1

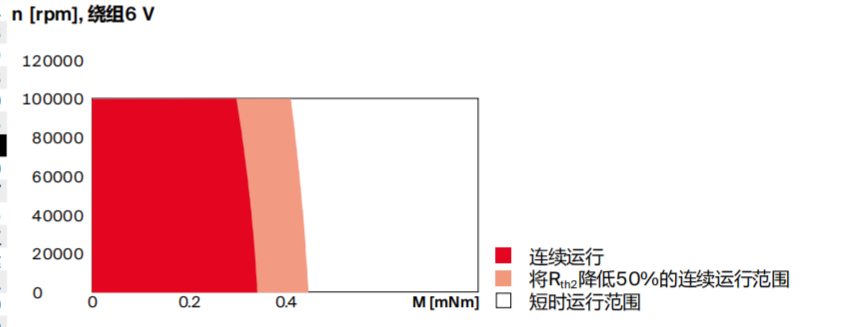
电机参数

1. 额定电压	V	6	12
2. 空载转速	rpm	44200	33300
3. 空载电流	mA	46.5	16.2
4. 额定转速	rpm	25500	13900
5. 额定转矩 (最大连续转矩)	mNm	0.334	0.322
6. 额定电流 (最大持续电流)	A	0.314	0.116
7. 堵转转矩	mNm	0.832	0.59
8. 堵转电流	A	0.688	0.188
9. 最大效率	%	55.6	50.4
10. 相间电阻	Ω	8.72	63.8
11. 相间电感	mH	0.0652	0.436
12. 转矩常数	mNm/A	1.21	3.14
13. 转速常数	rpm/V	7900	3040
14. 转速 / 转矩梯度	rpm/mNm	57000	61800
15. 机械时间常数	ms	4.2	4.55
16. 转子惯量	gcm ²	0.00703	0.00703

热参数

17. 机壳-环境热阻	K/W	67.1
18. 绕组-机壳热阻	K/W	16.8
19. 绕组热时间常数	s	1.69
20. 电机热时间常数	s	71.8
21. 环境温度	$^{\circ}$ C	-20...+100
22. 最大绕组温度	$^{\circ}$ C	125

运行范围



机械参数 滚珠轴承

23. 最大转速	rpm	100 000
24. 轴向间隙	mm	0..0.07
预紧	N	0.15
预紧力的方向		拉
25. 径向间隙		预紧
26. 最大轴向载荷 (动态)	N	0.1
27. 最大允许安装力 (静态)	N	10
(静态、轴支撑)	N	11.0
28. 最大径向载荷 [距法兰 mm处]	N	2 [2]

其它参数

29. 电机磁极对数	1	maxon gear 级数 [可配置] 1-5	maxon sensor 配A型电机: 443_ENX 6 MAG	maxon motor control 510_EPOS4 Mod./Comp. 24/1.5
30. 相数	3			
31. 电机质量	g	3		
32. 典型的噪声级 [rpm]	dBA 44 [50 000]			

电机接口 带霍尔传感器 (A)
 FPC Flexprint 8针, 针距 0.5 mm
 针脚 1 电机绕组 1
 针脚 2 电机绕组 2
 针脚 3 电机绕组 3
 针脚 4 V_{Hall} 2.5...5.5 VDC
 针脚 5 接地
 针脚 6 霍尔传感器 1
 针脚 7 霍尔传感器 2
 针脚 8 霍尔传感器 3
 输出信号: CMOS兼容的推挽输出
 每个通道输出电流: 最大0.5 mA

电机接口 无传感器 (B)
 FPC Flexprint 4针, 针距 1.0 mm:
 针脚 1 电机绕组 1
 针脚 2 电机绕组 2
 针脚 3 电机绕组 3
 针脚 4 未连接

maxon模块化系统 详情请见目录页码34

配置
 前轴: 长度